



*Незаменимая
вещь...*

Описание жилета от
[@_helen_denis_](#)

Для размера S вам потребуется:



Пряжа метражом 90м/50г (180м/100г) -
8,5 мотков (5 мотков)

Спицы №5 для основного полотна;
Спицы №3 и №3,5 для резинки.



Плотность вязания:

лицевая гладь в 10 см 18, 5 петель и 28 рядов.

ВНИМАНИЕ!!!

В случае расхождения плотности вязания по описанию и плотностью вашего вязания, прочитайте, пожалуйста, пост под названием "Не попала в плотность вязания. Что делать?"

ИЛИ

Для бОльшей ширины изделия добавьте нужное (ЧЁТНОЕ) кол-во петель, исходя из плотности вязания. Например, для увеличения ширины на 10 см прибавьте 18 петель.

@knitjust

Спинка

- На спицы №3 набираем итальянским набором 114 петель.
- Вяжем 2 ряда полрой резинкой.
- Переходим на спицы №3,5 и вяжем резинкой 1x1 6 см.
- Переходим на спицы №5 и вяжем по схеме:
1 кр., 4 п. лиц., 104 п. узор, 4 п. лиц., 1 кр.

**(если вы добавляли петли, то распределите эти петли поровну с двух сторон узора)*

- Через 33 см от начала вязания (с 73 ряда) закрываем петли для пройм в каждом 2-ом ряду соответственно: 5 пет., 3 пет., 1 пет. С правой стороны в лицевых рядах, с левой стороны в изнаночных рядах.
- С 129 ряда формируем вырез горловины: закрываем средние 18 п., далее в каждом втором ряду 6 пет., 3 пет.
- В 134 ряду закрываем оставшиеся 30 петель плеча.

Перед



Вяжем так же как спинку, но с глубоким V-образным вырезом горловины. Для этого:

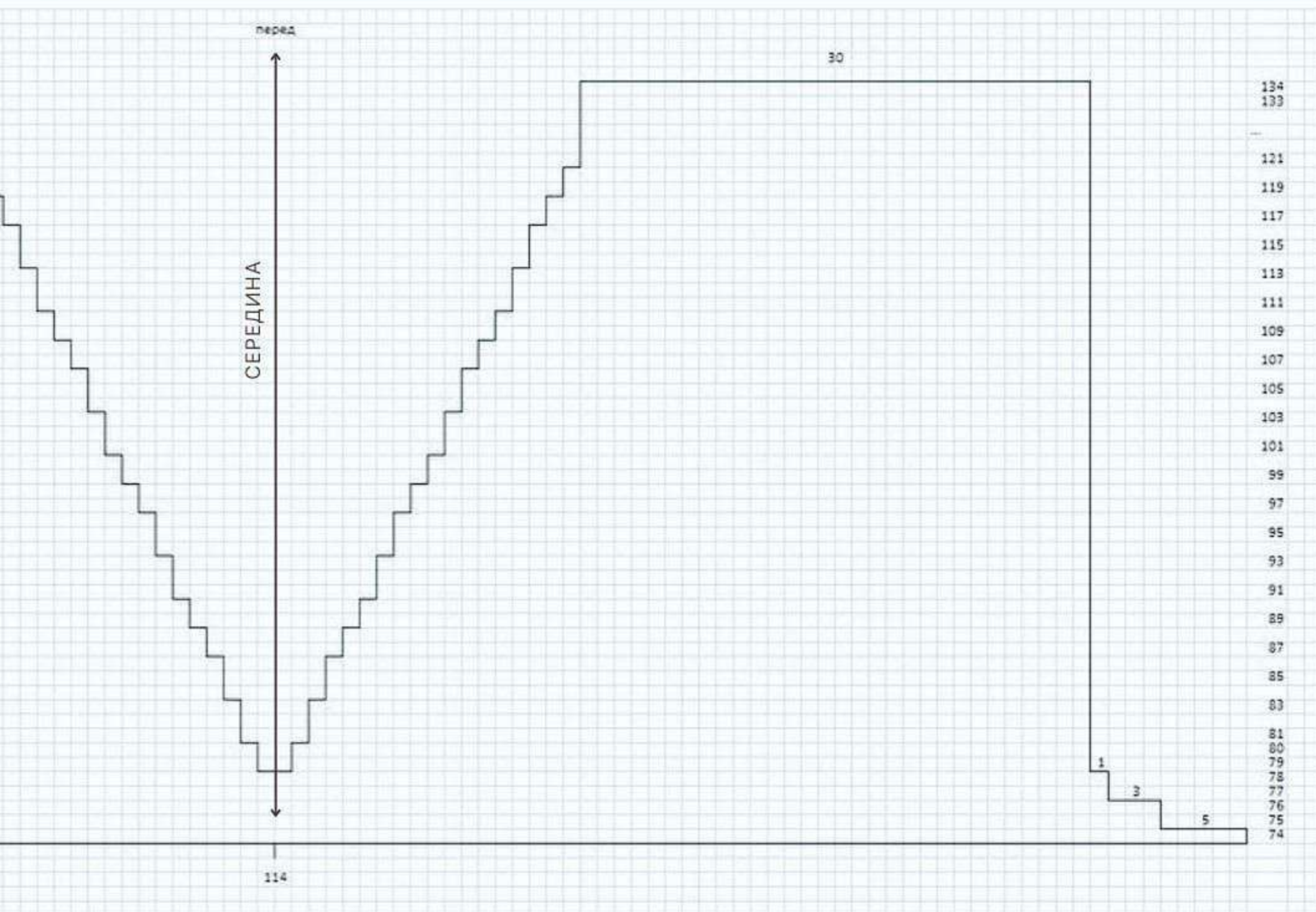
- в 79 ряду делим вязание на 2 части и делаем убавки, провязывая по 2 петли вместе, оставляя центральные полосы (справа от выреза с наклоном вправо и слева от выреза с наклоном влево).
- убавляем в 1, 3, 6, 9, 11, 13, 16, 19, 21, 23, 26, 29, 31, 33, 36, 39, 41, 43 рядах.
- довязываем до 134 ряда и закрываем 30 петель плеча.

Сшиваем плечи трикотажным швом.

Делаем боковые швы иглой.



Перед (схема выреза и проймы)



Проймы

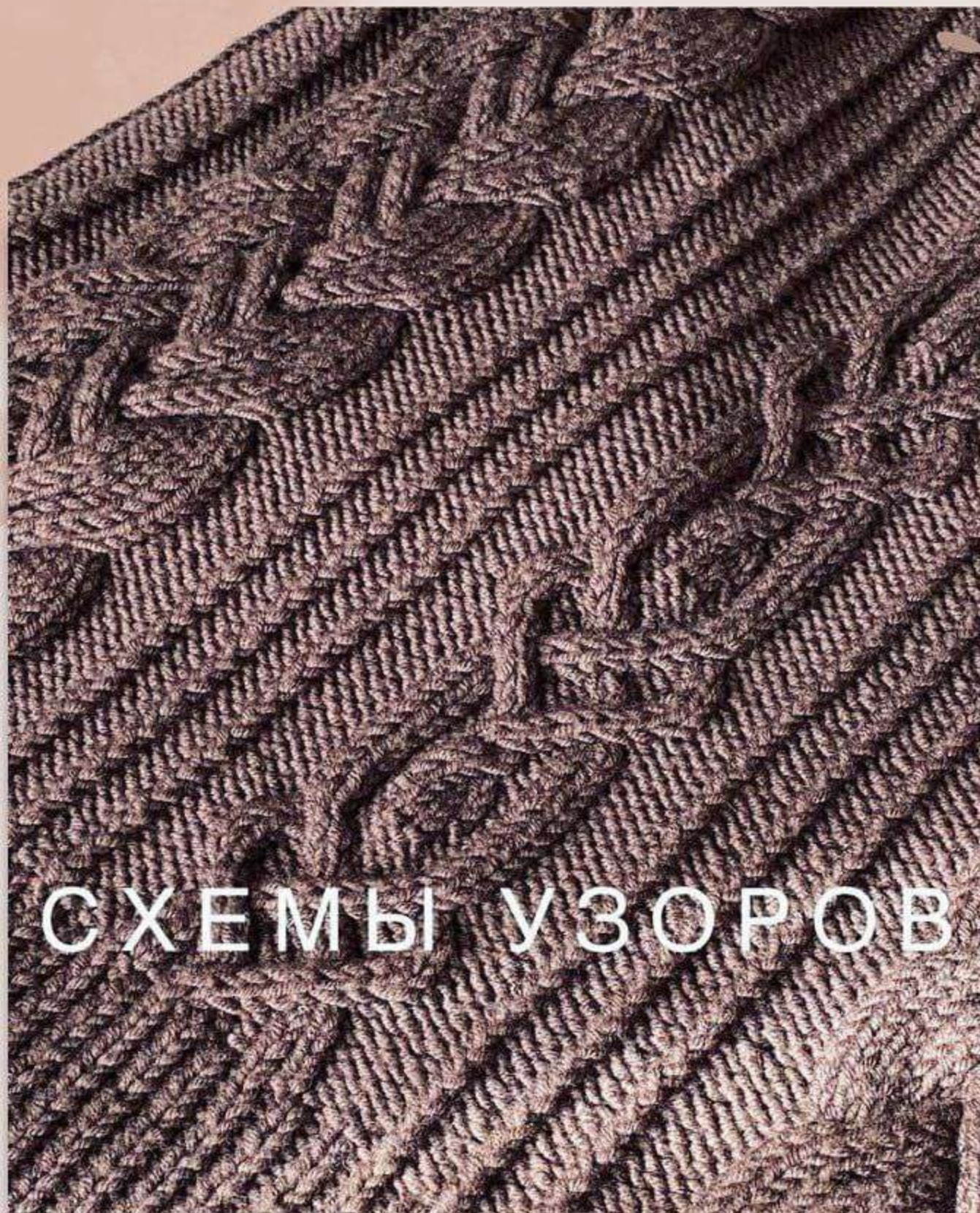
- Делаем с изнаночной стороны тамбурный шов.
- С лицевой стороны набираем чётное число петель.
- Вяжем резинкой 1x1 спицами №3,5 3 см.
- Далее 2 ряда полой резинкой.
- Закрываем иглой трикотажным швом.

Горловина

- Делаем с изнаночной стороны тамбурный шов.
- С лицевой стороны набираем чётное число петель.
- Вяжем резинкой 1x1 спицами №3,5, при этом центральная петля в V-образном вырезе должна быть лицевой.
- начиная со 2-го ряда в каждом ряду три центральные петли выреза провязываем вместе, разворачивая их тк, чтобы центральная петля лежала поверх двух других.
- Через 3 см 2 ряда полой резинкой.
- Закрываем иглой трикотажным швом.

В стирку! Жилет готов!

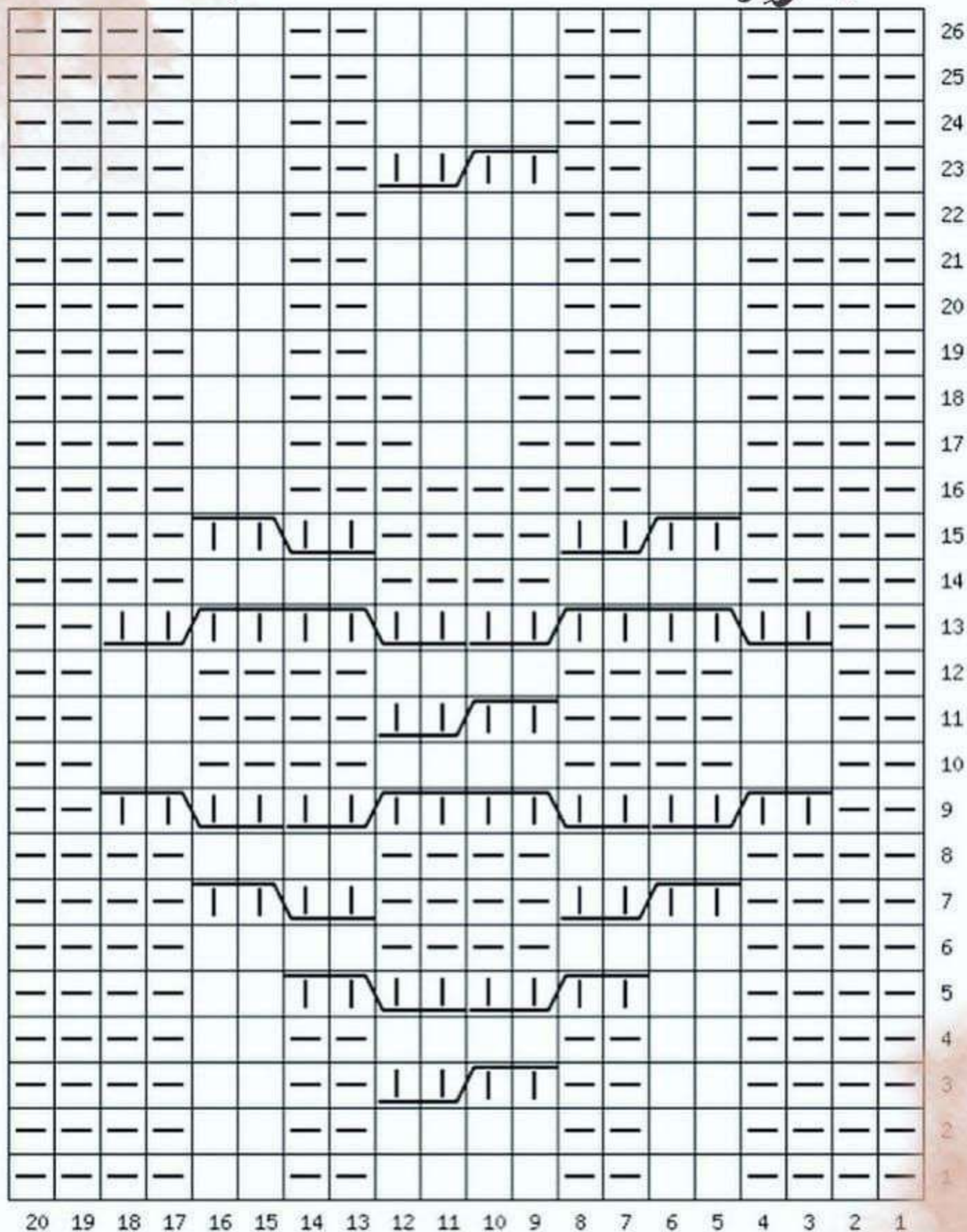
@knitjust



СХЕМЫ УЗОРОВ

@knitjust

Центральная часть узора

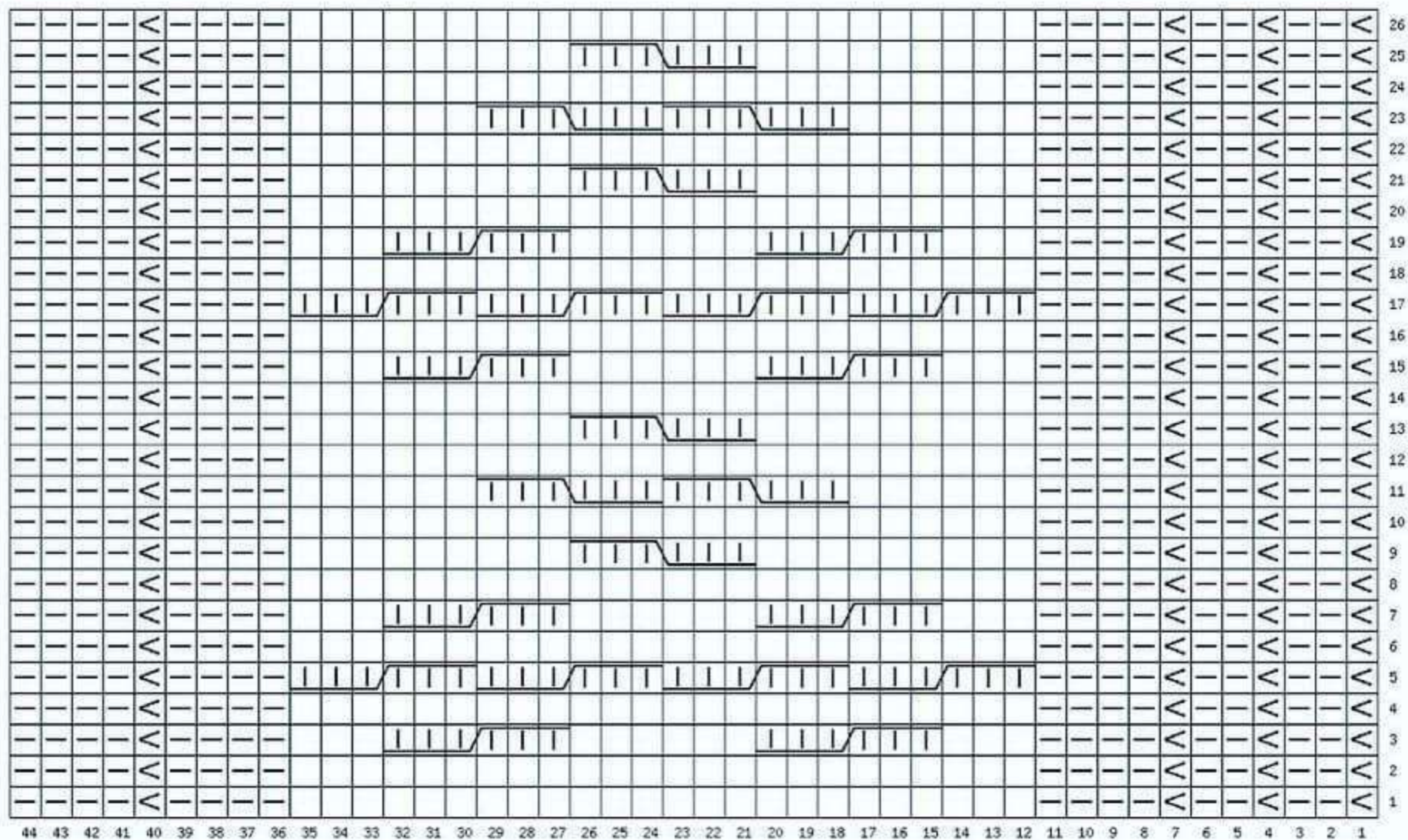


Условные обозначения (схема составлена на tamica.ru):

— - изнаночная петля

@knitjust

Боковая часть узора



Условные обозначения (схема составлена на tamisa.ru):

- - изнаночная петля
- < - лиц. скрещенная

@knitjust

>> Смотреть больше схем <<